



### Caractéristiques générales

Description: Produit pour installation encastrée

Classe d'isolation: classe II

Tension nominale: 230 V 50 Hz

Degré de protection: IP65

Protection contre les chocs: IK06

Facteur de puissance: > 0.90

Température ambiante Ta: -30°C +50°C

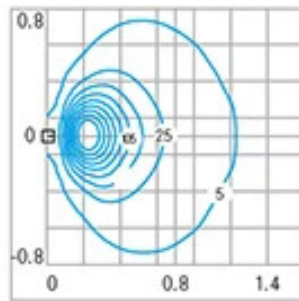
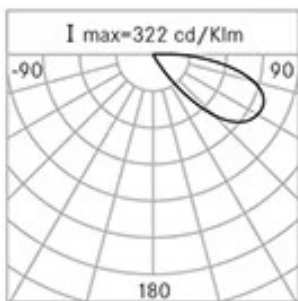
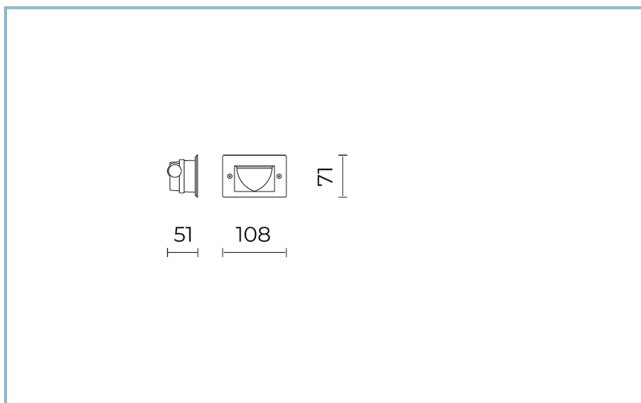
Poids: 0.30 kg

Surface exposée maximale: 0,06 m<sup>2</sup>

Surface latérale exposée: 0,005 m<sup>2</sup>

Driver: intégré

Marques et certifications: CE



### Données de performance\*

|                            |         |
|----------------------------|---------|
| Flux de sources:           | 300 lm  |
| Source d'alimentation:     | 4 W     |
| Efficacité de la source:   | 75 lm/W |
| Flux de luminaires:        | 95 lm   |
| Puissance du luminaire:    | 4.5 W   |
| Efficacité des luminaires: | 21 lm/W |

### Système optique

Source : LED

Température de couleur: 3000 K

Indice de rendu des couleurs (CRI):  $\geq 80$

Consistance couleur (SDCM):  $\leq 3$

Type d'optique: AS-D Asymmetric diffused beam

Durée de vie de l'unité optique: >35.000h @Ta25°C L80B10

### Références normatives

EN60598-1 / EN60598-2-2 / EN62471

### Installation et maintenance

Installation: encastrable

Correction de: Contre-coque en technopolymère moulé  
fournie avec le produit

Ø câble d'alimentation: 8 ÷ 12 mm

Presse-étoupe: M20

### Matériaux

Corps: alliage d'aluminium EN AB 47100 moulé sous  
pression (contenu de cuivre < 1%)

Diffuseur: verre plat sablé

Joints: EPDM découpé/moulé

Vis: acier INOX AISI 304

Finition: phosphochromatage et revêtement peinture en  
poudre polyester réalisé en 16 étapes pour obtenir une  
excellente résistance aux agents atmosphériques

### Couleurs

■ Sablé 100 Noir

Code: **06FX1B2397C**

---

NOTES

\*Données sur les performances

Les valeurs indiquées dans cette fiche technique sont des valeurs nominales avec une tolérance de +/-7%.

Les données relatives au flux et à l'efficacité de la source se rapportent au module LED sans optique ; si vous êtes intéressé par les performances du module LED complet avec système optique, vous devez multiplier les données indiquées par le facteur 0,9.

Données générales

Les caractéristiques des produits énumérés peuvent faire l'objet de modifications et doivent être confirmées lors de la commande.

Afin de favoriser la mise à jour constante de ses produits, le groupe Cariboni se réserve le droit d'apporter des modifications sans préavis.